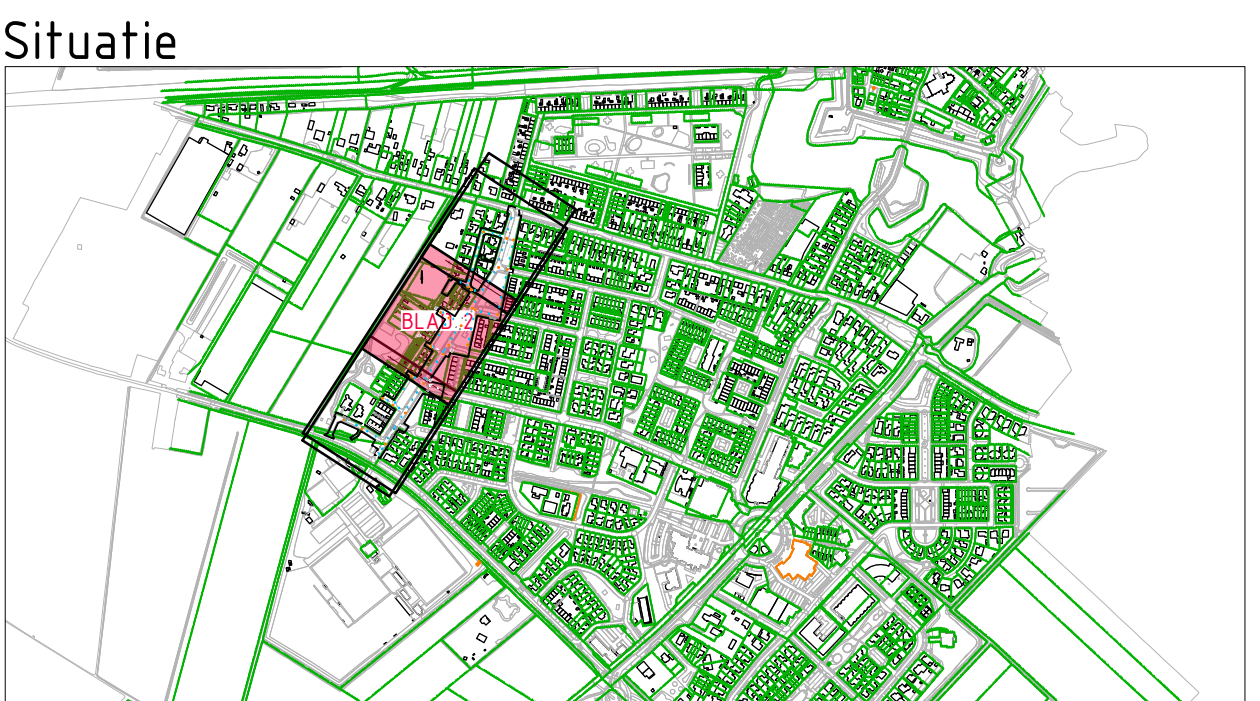


- Legenda**
- werkgrans
 - bestaande kadastrale grens volgens pdk.nl d.d. 30-08-2024
 - bestaande voorlopige kadastrale grens volgens pdk.nl d.d. 30-08-2024
 - GWA transportleiding met lengte, materiaal, diameter en bob
 - HWA transportleiding met lengte, materiaal, diameter en bob
 - drainleiding PE Ø100mm, bob op 0.60m- NAP
 - VWA huisaansluiting PVC
 - HWA kolkaansluiting PVC
 - bestaand riool
 - voetschermen bestaand riool
 - bestaande HWA inspectieput
 - bestaande GWA inspectieput
 - voetschermen bestaande GWA inspectieput
 - VWA inspectieput beton, putnummer incl. dekseelhoogte
 - VWA inspectieput kunststof, putnummer incl. dekseelhoogte
 - HWA inspectieput beton, putnummer incl. dekseelhoogte
 - HWA inspectieput pe, putnummer incl. dekseelhoogte
 - VWA ontsloppingsstuk
 - VWA inlaat 125mm
 - kolle inlaat 125mm
 - VWA eindkap
 - HWA eindkap
 - HWA uitstroombak
 - putdeksel op hoogte stellen
 - bob volgens revisie
 - bob ingemeten



Gedetailleerde en afmetingen ter indicatie, maken kunnen afwijken
Meten in meters, tenzij anders vermeld
Pijplezen in meters 1:100, R.A.P. tenzij anders vermeld
Materiaal in mm, tenzij anders vermeld
Eenheden in mm, tenzij anders vermeld

ADCM Adviesbureau voor Civiele techniek, Infrastructuur en Milieu

Project: Riioolreconstructie Burg. Rijswijkstraat e.o. te Woudrichem (PB24-37A)

Opdrachtgever: Gemeente Altena

Doel: Nieuwe situatie riolerings, blad 2

Definitief

Rev.	Wijziging	Dat.	Get.	Acc.	Projectnummer	Tekeningnummer	Firma
1A	Uitsluiting van tekening	02-09-2025	PHZ	URS	2024-0232	25-2	URS
1					Bestandsnummer	Bladnummer	Schakel
1					2024-0232-11A	1	1200
1					Get.	Get.	Bestandsnaam
1					PHZ	PHZ	URS
1					18-03-2025	2024-0232-031.dwg	